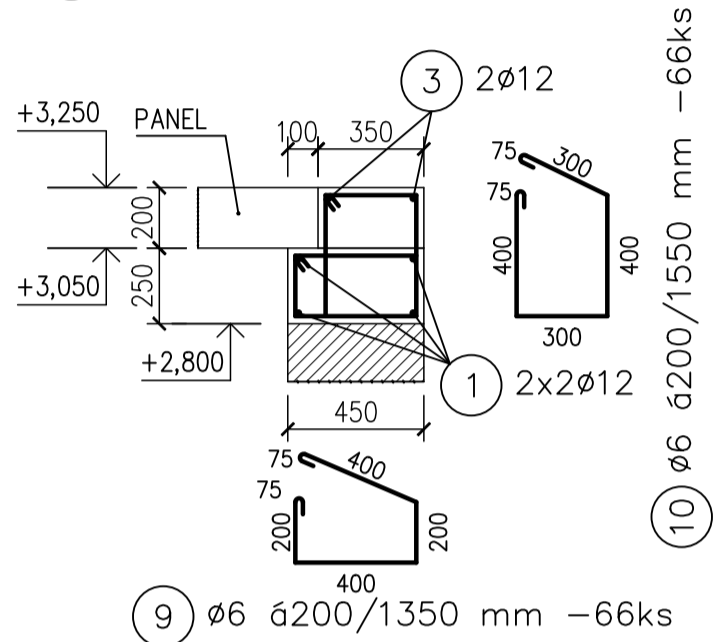
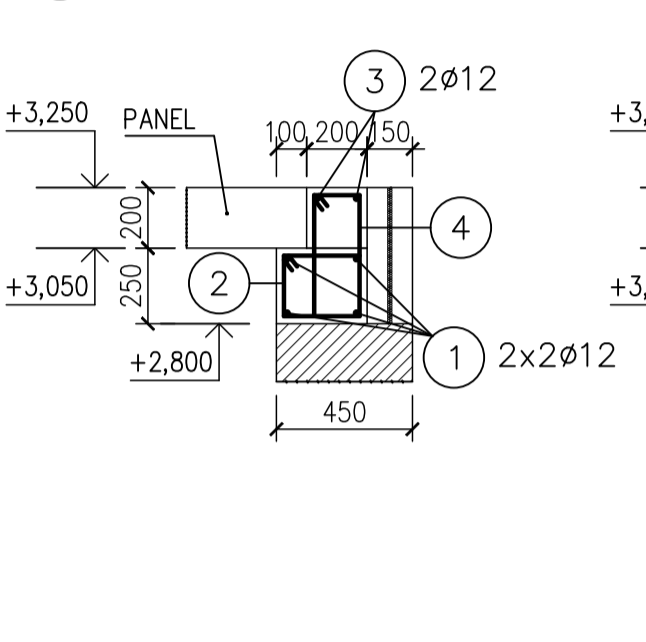


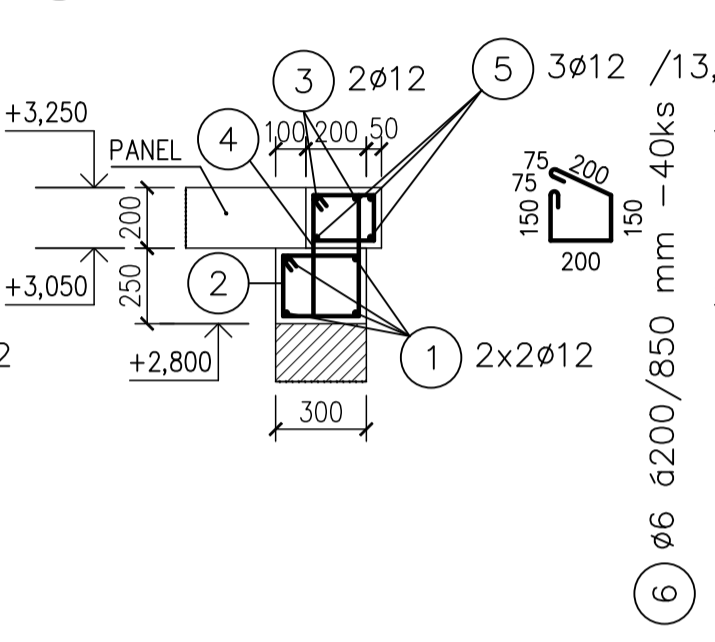
V7 VĚNEC 8150 mm M 1:25



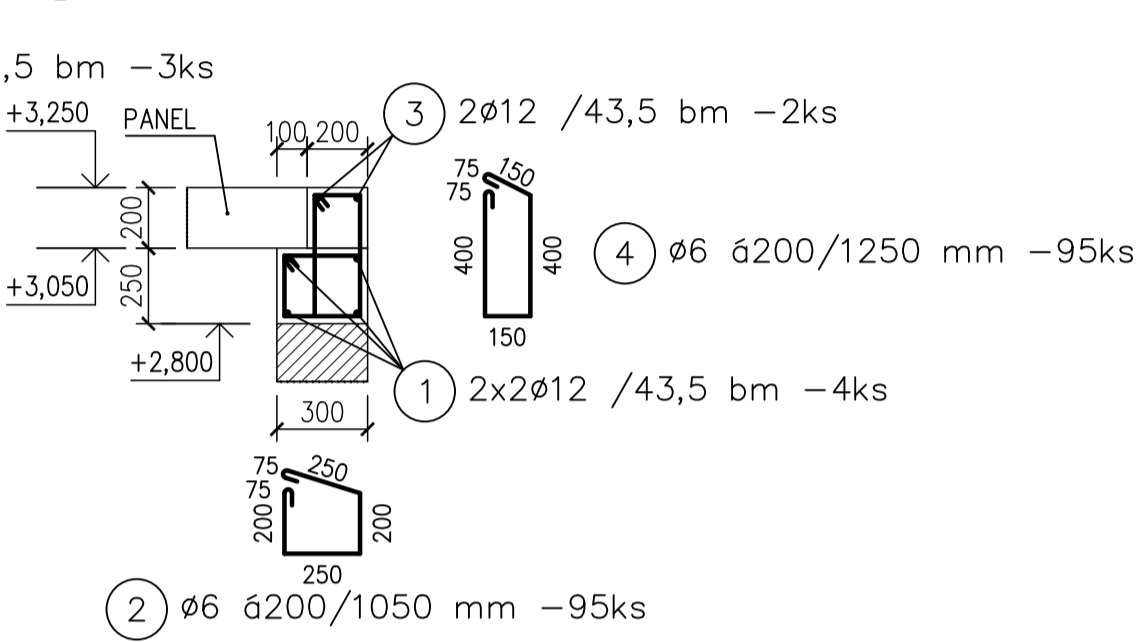
V5 VĚNEC 8300 mm M 1:25



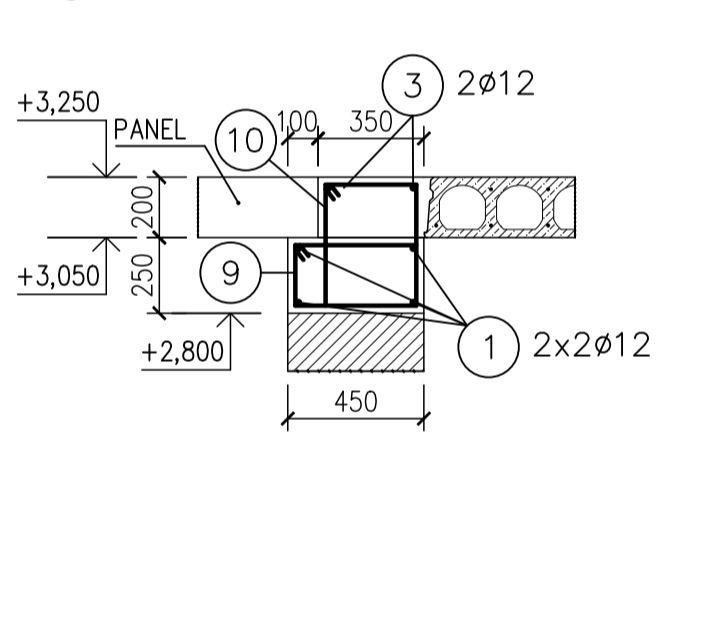
V3 VĚNEC 7800 mm M 1:25



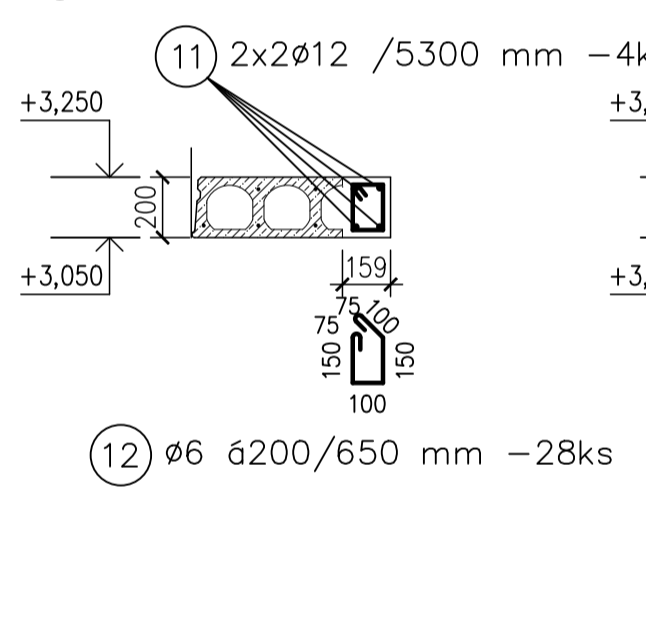
V1 VĚNEC 2800 mm M 1:25



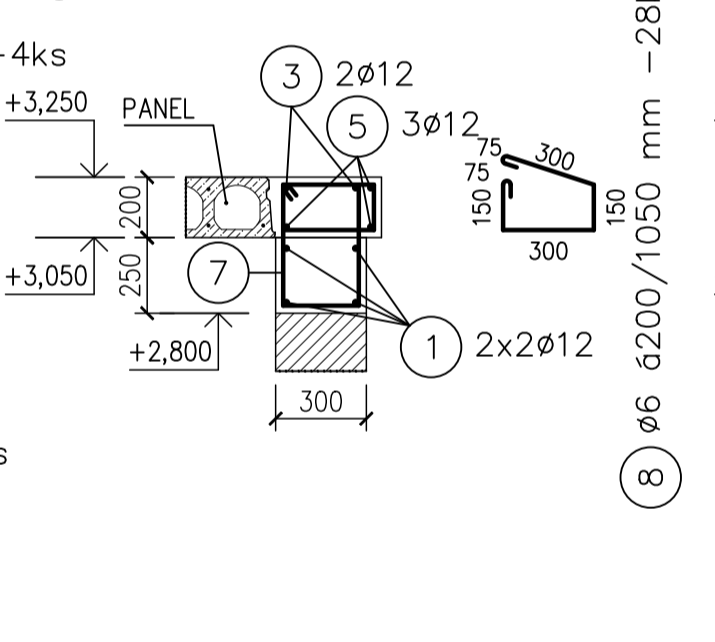
V8 VĚNEC 5000 mm M 1:25



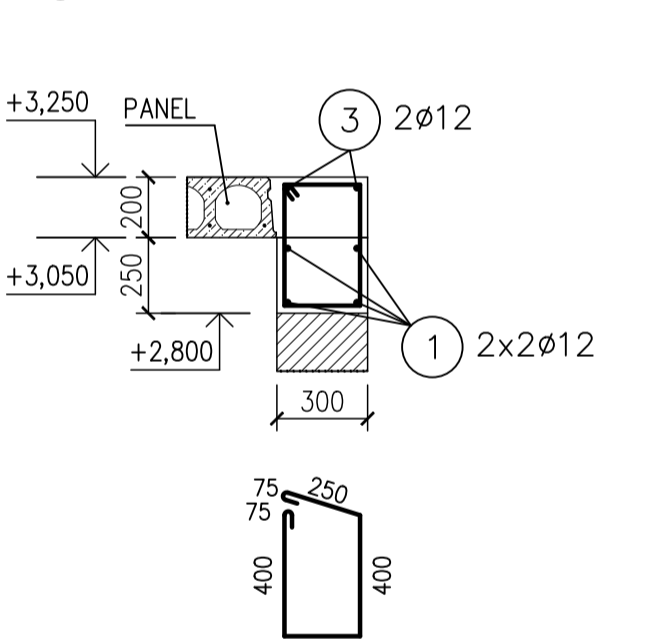
V6 VĚNEC 5300 mm M 1:25



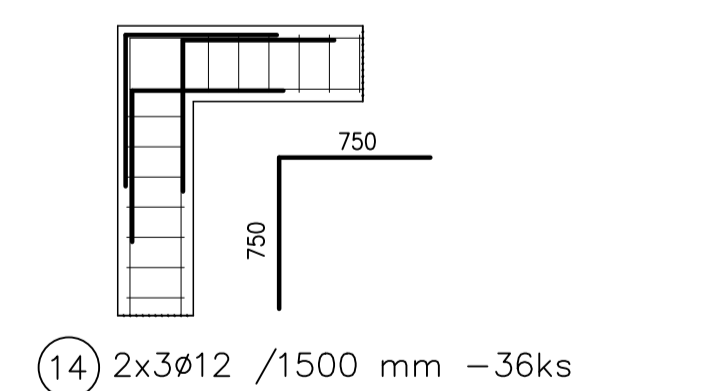
V4 VĚNEC 5500 mm M 1:25



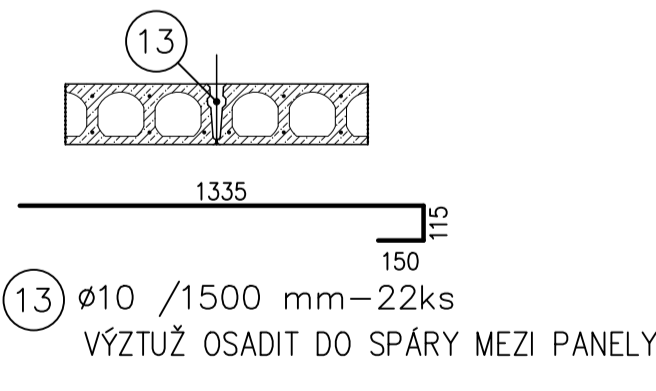
V2 VĚNEC 5850 mm M 1:25



PROVÁZÁNÍ ROHŮ M 1:25



SPÁRY MEZI PANELY M 1:25



TABULKA VÝZTUŽE

Ozn.	Poz.	Průměr	Délka	Počet ks	B 500		
					6	10	12
1	12	52,20	4	—	—	—	206,80
2	6	1,05	95	99,75	—	—	—
3	12	52,20	2	—	—	—	104,40
4	6	1,25	95	118,75	—	—	—
5	12	13,50	3	—	—	—	40,50
6	6	0,85	40	34,00	—	—	—
7	6	1,45	57	82,65	—	—	—
8	6	1,05	28	29,40	—	—	—
9	6	1,35	66	89,10	—	—	—
10	6	1,55	66	102,30	—	—	—
11	12	5,30	4	—	—	—	21,20
12	6	0,65	28	18,20	—	—	—
13	10	1,50	22	—	—	33,00	—
14	12	1,50	36	—	—	—	54,00
CELKEM					529	kg	

BETON C 25/30-XC1-CI 0,40-S2
VÝZTUŽ B 500 B
KRYTÍ TRMÍNKŮ 25 mm

POZNÁMKA

- V JEDNOM MÍSTĚ STYKOVAT MAX: POLOVINU PRUTŮ, STYKY NAVZÁJEM PROSTŘÍDAT.
- VŠECHNY PRÁCE PROVÁDĚT DLE PLATNÝCH ČSN A TECHNOLOGICKÝCH PRAVIDEL ZA DODRŽENÍ BEZPEČNOSTI PRÁCE.
- V PŘÍPADĚ NEJASNOSTÍ ČI NEPŘEDVÍDANÝCH OKOLNOSTÍ NUTNO PŘÍZVAT PROJEKTANTA K POSOUZENÍ RESP. UPŘESNĚNÍ DALŠÍHO POSTUPU PRACÍ NA STAVBĚ.
- NEDILNOU SOUČÁSTÍ VÝKRESU JSOU OSTATNÍ VÝKRESY JEDNOTLIVÝCH PROFESÍ, TECHNICKÉ ZPRÁVY A DALŠÍ DOKUMENTACE DLE SEZNAMU PŘÍLOH. PŘI PROVÁDĚNÍ JE NUTNÉ PROVÉST ŘÁDNOU KOORDINACI STAVEBNÍ ČÁSTI SE STAVEBNÍMI ÚPRAVAMI JEDNOTLIVÝCH PROFESÍ.

Jiná ověření:		Paré:	
Orientační schéma:		Razítko oprávněné osoby:	
Revize:		Datum:	
000	30.06.2023	Popis:	Kontroloval:
000		Definitivní odevzdání dokumentace	Ing. Milan Lukášek
Stavebník/Investor:		Správa železnic, státní organizace	
Adresa:		Dlážděná 1003/7, 110 00 Praha 1	
Zástupce investora:		Oblastní ředitelství Brno	
Adresa:		Kounicova 688/26, 611 43 Brno	
Zhotovitel díla:		Signal Projekt s.r.o.	
Adresa:		Václavská 55, 639 00 Brno	
Kontakt:		T: +420 543 233 962 E: projekce@signalprojekt.cz	
Zhotovitel části/objektu:		TAPA projekt s.r.o.	
Adresa:		Waldhauserova 948, 580 01 Havlíčkův Brod	
Kontakt:		T: +420 569 333 273 E: posta@tapa-p.cz	
Hlavní projektant (HIP):		Ing. Milan Lukášek	
Specialista:		Ing. Radek Kubát	
Název stavby/akce:		Vypracování projektové dokumentace na opravu zabezpečovacích zařízení na trati Tišnov - Žďár nad Sázavou	
Název části:		Pozemní objekty budov - provozní, technologické, skladové	
Název objektu/dílní části:		Nové Město na Moravě, adaptace provozní budovy	
Název přílohy:		Stavebně konstrukční řešení	
Název dílní části přílohy:		Výztuž věnců	
Odpovědný projektant:		Ing. Petr Myslivec	
Kraj:		Vysočina	
Stupeň dokumentace:		Časť:	
Sklad:		Objekt:	
Podpis:		Příloha:	
Revize:		Datum:	
30.06.2023		30.06.2023	